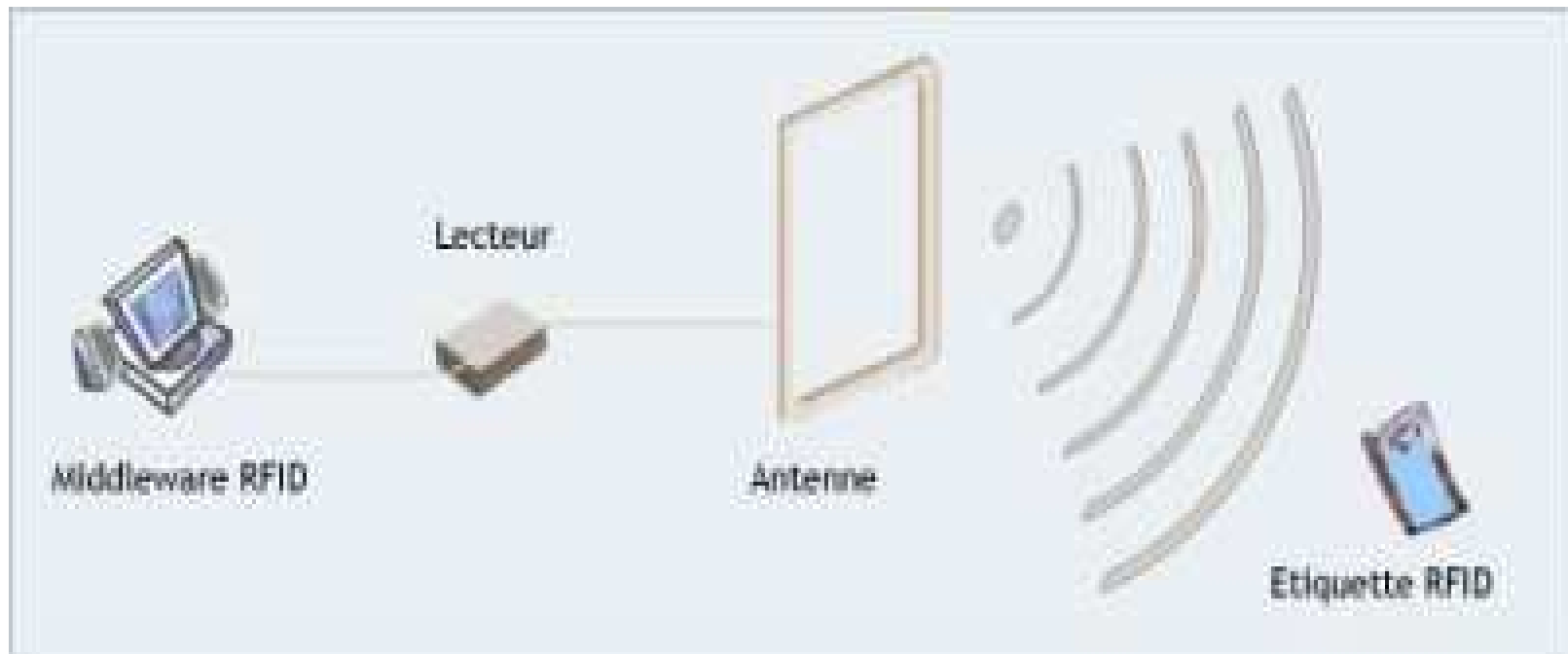




PRINCIPE DE FONCTIONNEMENT



Description du principe des tags RFID

Principe : Un lecteur transmet un signal selon une fréquence donnée. Les tags RFID situés dans ce champ électromagnétique sont alimentés et activés.

Ces derniers vont transmettre ou recevoir des informations que le lecteur ou la puce du tag pourront analyser et mémoriser



ETIQUETTES RFID

PARAGON

Offre PARAGON Identification

Domaine du Transport Urbain :

- . Cartes RFID 13,56 Mhz ISO 14443 A ou B
- . Puce : Mifare UL, 1K, 4K, Desfire
SR 176, SRIX 512, CTS 256 B
- . Supports : cartonnette, thermique ou synthétique
- . Présentations : unitaire 54x86, continu ou bobine

Domaine de la Logistique :

- . ISO 15693 en 13,56 Mhz : Icode SLI, LRI 64
- . (ISO 18000-6) en UHF 868 Mhz : ST XRA00, EM 4022, Ucode HSL, Ucode epc 1,19
- . Supports : étiquettes adhésives, Tags, ...





ETIQUETTES RFID

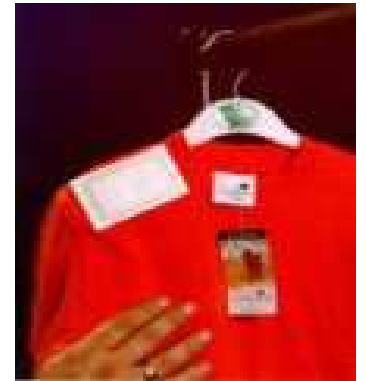


Offre PARAGON Identification

Domaine du TEXTILE :

Suivi des articles + anti-vo

- . ISO 18000-6 en UHF: 868 Mhz, puce de Gén 2
- . Étiquettes RFID ou tags en support synthétique indéchirable avec trou évidé pour un lien sécurisé
- . Personnalisation des données visibles (CAB) et codage du numéro unique article



Passes mains libres pour le SKI

- . ISO 15693 en 13,56 Mhz : inlay avec puce Tag-it HF-I de Texas Instrument
- . Supports :
 - cartes PVC laminées, avec film réinscriptible et quadri recto / Verso
 - Tickets souples papier ou synthétique